



Gryning Vård
**25 år av trygghet
och förändring**





Birkahemmet

– specialistverksamhet för samhällets allra yngsta

Birkahemmet i Göteborg är en välkänd verksamhet som sedan många år arbetar med familjer där föräldrar placeras tillsammans med sina spädbarn i åldern 0–1 år. Arbetet utgår alltid från barnets behov och från förståelsen för att ett spädbarn är helt beroende av sina omsorgspersoner.

För ett spädbarn finns bara nuet – dess behov kan inte vänta. Det ställer höga krav på kunskap, lyhördhet och förmåga att agera i rätt tid hos de vuxna som finns runt barnet.

– Vi ser att det finns ett behov av mer kunskap om nyföddhetsperioden inom socialtjänsten, säger Elisabeth Björk, biträdande enhetschef på Birkahemmet sedan många år.

Hon menar att ökad kunskap hos yrkesverksamma som möter familjer kan göra stor skillnad.

– När kunskapen ökar blir det lättare att upptäcka behov i ett tidigt skede och sätta in rätt stöd innan svårigheterna hinner växa.

Mot denna bakgrund har Birkahemmet under året utvecklat nya utbildningsinsatser för att dela med sig av sin specialistkompetens inom spädbarnsvård och tidig anknytning. Genom en råd- och stödtelefon samt riktade föreläsningar

får yrkesverksamma möjlighet att ta del av verksamhetens samlade erfarenhet.

– Ett föreläsningstema handlar om arbetet under nyföddhetsperioden och betydelsen av risk- och friskfaktorer, fortsätter Elisabeth.

– Här ligger fokus på hur spädbarnets psykiska hälsa kan förstås och på den livsviktiga anknytningsprocessen där barnet sänder ut signaler och där kvaliteten och kontinuiteten i föräldrarnas svar är avgörande för barnets utveckling och välbefinnande.

Det andra föreläsningstemat lyfter fram framgångsfaktorer i arbetet med spädbarn som växer upp i utsatta situationer. Här presenteras metoder och arbetssätt som kan stärka anknytningen mellan barn och föräldrar. Personalen delar också med sig av erfarenheter kring hur ett respektfullt och stödjande bemötande av föräldrar kan bidra till att skapa en stark arbetsallians kring barnet.

Målet är att ge föräldrar bättre förutsättningar att utvecklas i sitt föräldraskap – med barnets behov i centrum och stärka de allra yngsta barnens möjligheter till en trygg start i livet.

Kostnadsfri råd- och stödtelefon

☎ 031-25 64 10

Du som socialsekreterare kan kostnadsfritt ringa till oss vardagar kl 8.00-16.30 för att få stöd i ärenden som rör spädbarn. Våra medarbetare har stor kunskap och både utrednings- och behandlingskompetens.

Fler platser för ensam-placerade barn i Gryning

I Gryning har vi en längre tid noterat ett ökat behov av placeringar för ensamplacerade barn. Vi har under året arbetat för att möta den efterfrågan och en av de verksamheter som har ställt om för att kunna ta emot fler ensamplacerade barn är Familjecentrum Fyrbodal i Vänersborg

– Vi ser att behovet av trygga placeringar för ensamplacerade barn är stort. Genom att ställa om delar av vår verksamhet kan vi bidra till att fler barn får den omsorg och stabilitet de behöver, säger enhetschef Björn Wallin Salthammer.

Familjecentrum Fyrbodal har i många år arbetat med barn och familjer i utsatta livssituationer. Verksamheten tar idag emot både familjer med barn i åldern 0–12 år samt ensamplacerade barn i samma åldersspann. Vid syskonplacering eller placering tillsammans med föräldrar kan även äldre barn tas emot. Barnen och familjerna som kommer till verksamheten kan ha en komplex problematik som exempelvis relationssvårigheter, bristande omsorgsförmåga eller olika former av övergrepp.

Genom omställningen har Familjecentrum Fyrbodal nu möjlighet att erbjuda fem platser för ensamplacerade barn i heldygnsvård, samtidigt som verksamheten fortsatt tar emot familjer. Boendet består av lägenheter i en hemlik miljö där familjer ges möjlighet att ta eget ansvar, samtidigt som personal finns nära till hands med flexibelt anpassat stöd. Verksamheten har även vaken nattpersonal.

”Målet med insatserna är att skapa långsiktigt hållbara förändringar.

– Vår styrka är att vi redan har kompetent och erfaren personal samt en flexibel miljö som är anpassad för barn. Det gör att vi snabbt kan skapa

trygghet och struktur för de barn som placeras hos oss, säger Björn Wallin Salthammer.

För de yngre barnen erbjuds en egen förskole-liknande verksamhet. Barn i skolåldern kan i många fall fortsätta i sin ordinarie skola, men vid behov finns även möjlighet till skolgång i Vänersborgs kommun där verksamheten har ett etablerat samarbete.

Utöver vård och omsorg genomför Familjecentrum Fyrbodal också utredningar, behandlingsuppdrag och kartläggningar.

– Vi arbetar systematiskt med både utredning och behandling. Vårt mål är alltid att ge socialtjänsten ett gediget underlag för beslut och samtidigt skapa bästa möjliga förutsättningar för barnets fortsatta utveckling, säger Björn Wallin Salthammer.

Målet med insatserna är att skapa långsiktigt hållbara förändringar. För familjer handlar det om att utveckla alternativa och mer hållbara relationsmönster samt stärka föräldrarnas omsorgsförmåga. För ensamplacerade barn ligger fokus på att ge trygghet, struktur och stabil omvårdnad – en grund för deras fortsatta utveckling.

– Det viktigaste för oss är att varje barn som kommer hit möts av stabilitet, kompetens och värme. Vi vet att det kan vara en avgörande faktor för barnets fortsatta utveckling, säger Björn Wallin Salthammer.



Grynings Barn- och Familjeenheter

Birkahemmet

📍 Göteborg
☎ 031-25 64 10

0-1 år med förälder samt
Råd- och stödtelefon

Familjecentrum

Fyrbodal

📍 Vänersborg
☎ 0521-71 13 46

0-12 år med eller utan
föräldrar

Hagen Nederhuset

📍 Kullavik
☎ 031-93 19 95

9-14 år

Kristinedal

📍 Fengersfors
☎ 0532-78 47 30

9-14 år

Solsidan

📍 Skara
☎ 0511-208 00

0-12 år med eller utan
föräldrar

Sunnerö

📍 Alingsås
☎ 070-225 42 67

8-11 år

Trollbacken

📍 Kungälv
☎ 0303-187 00

0-12 år med eller utan
föräldrar

Lilla Torp – akut stöd för ungdomar i kris

När en ung person plötsligt inte längre kan stanna kvar i sin nuvarande situation behövs ibland en snabb och trygg lösning. Lilla Torp är en akut-enhet som tar emot ungdomar i åldern 12–21 år, dygnet runt och året om.

Liksom många av Grynings enheter har Lilla Torp funnits i många år men med lite olika inriktningar. Idag är enheten en renodlad akutenhet där ungdomar kan tas emot dygnet runt och med kort varsel.



Bakgrunden till en placering kan till exempel vara eget riskfyllt beteende, omsorgsbrist, självskadeproblematik eller risk att skada andra.

– När en ungdom kommer till oss befinner sig många i en väldigt pressad situation. Vårt första uppdrag är att skapa lugn och en tydlig struktur kring vistelsen, säger Espen Lunde, biträdande enhetschef på Lilla Torp.

Vårdinnehållet anpassas alltid efter den unges situation och det uppdrag som socialtjänsten formulerar. Genom individuella samtal, stöd i vardagen och ett strukturerat arbetssätt får ungdomarna hjälp att hantera den akuta krisen.

– Vi försöker möta varje ungdom där hen befinner sig. Det handlar mycket om att bygga relationer och skapa en miljö där den unge kan börja prata om sin situation, säger Espen Lunde.

”Vi vill att den unge ska lämna oss med en känsla av att ha blivit sedd, lyssnad på och tagen på allvar.

Arbetet på Lilla Torp vilar på en miljöterapeutisk grund där struktur, förutsägbarhet och tydliga relationer till vuxna är centrala. Personalen

organiserar vardagen så att ungdomarna ska uppleva trygghet och sammanhang. Gemensamma middagar, aktiviteter och tydliga rutiner är viktiga delar av vardagen.

Ungdomarna erbjuds också olika former av aktiviteter, både i verksamhetens lokaler och utanför. Det kan handla om kreativt skapande eller mer fysiska aktiviteter som träning eller bowling.

– Aktiviteterna är viktiga för att skapa kontakt och bryta oro. De ger också ungdomarna möjlighet att uppleva något positivt i en situation som ofta är väldigt svår, säger Espen Lunde.

På uppdrag av socialtjänsten kan Lilla Torp även bidra till att utforska den unges situation, motivation och fortsatta vårdbehov. Under tiden arbetar socialtjänsten vidare med att utreda situationen och planera nästa steg, som till exempel fortsatt institutionsvård eller placering i jourhem.

Personalgruppen består av socionomer, beteendevetare, socialpedagoger och lärare. Flera har vidareutbildning inom miljöterapi, trauma och samtalsmetodik. Verksamheten har också hög personaltäthet, vaken nattpersonal och kontinuerlig extern handledning.

– I det akuta skedet handlar mycket om att ge ungdomarna stabilitet. Vi vill att den unge ska lämna oss med en känsla av att ha blivit sedd, lyssnad på och tagen på allvar, säger Espen.



Grynings Ungdomsenheter

Bergiusgården

Ljungskile
070-514 55 03

16-21 år

Hagen Överhuset

Kullavik
031-93 19 95

14-18 år

Lilla Torp

Göteborg
031-707 31 73

12-21 år

Sparregården

Vänersborg
0521-127 64

12-18 år

Söderåsen

Mariestad
020-700 710

12-16 år (öppnar under 2026)

Kvalitet – en grundbult

Det systematiska kvalitetsarbetet är centralt i verksamheten. Gryning följer löpande upp vårdens kvalitet för att identifiera förbättringsmöjligheter och utveckla nya och befintliga processer. Dokumentation av klientinsatser är grundläggande i Grynings verksamheter och ska vara rätts-säker och ge en god bild över genomförande och resultat av insatser.

Utredningsarbete är en stor del av de arbete som utförs på Grynings enheter. Under 2025 startades en arbetsgrupp med uppdrag att skapa enhetlighet och förbättra samt bibehålla kvaliteten i Grynings utredningsarbete. Arbetsgruppen tog fram en lathund för utredningsarbete samt reviderade mallen för utredningar. Arbetet har varit en del i att kvalitetssäkra Grynings dokumentation avseende utredningar. Dessutom har omfattande åtgärder vidtagits för att säkerställa och utveckla kvalitetsarbetet samt rutin- och regelefterlevnad i bolagets samtliga verksamheter. Kraven på varje enhet har tydliggjorts, processerna leds från bolagets ledning, förbättringsarbetet sker med ökad systematik och åtgärder följs upp och kontrolleras löpande. Rapportering av avvikelser, tillsyner med mera sker kontinuerligt till bolagets styrelse.

Kund och klient

Gryning har under året utfört ca 893 (975) klientinsatser. 74 (75) procent av insatserna har fullföljts enligt socialtjänstens uppdrag. Den genomsnittliga vårdtiden är totalt 108 dygn. Det är stora variationer mellan olika verksamhetstyper, där placeringar i familjehem samt på LSS-enheten Claesborg är de längsta, med genomsnittliga vårdtider på 1,5-2 år.

Gryning mäter nöjdhet hos kunder och klienter via enkäter. Under 2025 besvarades 114 (137) kundenkäter och det genomsnittliga NKI-värdet för bolaget blev 4,5 (4,4). Grynings kunder är mest nöjda med verksamheternas bemötande, tillgänglighet och service. En utmaning och ett viktigt förbättringsområde är att öka svarsfrekvensen för att få ett mer tillförlitligt resultat. 197 (250) klienter (inklusive små barn) har svarat på enkät efter avslutad placering. 84 (76) procent av de

”Grynings kunder är mest nöjda med verksamheternas bemötande, tillgänglighet och service.

som svarat har känt sig trygga under tiden på enheten, 79 (74) procent har känt förtroende för personalen. Resultatet för upplevelsen av delaktighet visar en minskande trend de senaste tre åren. 94 (90) procent av de små barnen upplever att personalen lyssnar på dem.

Ekonomiskt resultat

2025 har präglats av flera stora händelser och förändringar, vilket också har inneburit extraordinära kostnader för bolaget. Utifrån avvecklingskostnader för stängda enheter var budgeterat resultat för året ett underskott om 7 902 tkr. Utöver detta har Gryning under året haft höga kostnader av engångskaraktär utifrån införande av ny IT-miljö och nytt lönehänteringssystem, konsultarvode kopplat till bolagets pågående ärenden hos IVO samt organisatoriska omställningar. Sammantaget kan konstateras att 2025 varit ett på flera sätt prövande år som också medfört ekonomiska konsekvenser för bolaget, men att dessa till allra största delen har kunnat hanteras inom budget.

Trots stora variationer i efterfrågan under året så når Gryning årets försäljningsbudget och har en helårsförsäljning om 304 535 tkr. Grynings resultat för år 2025 är ett underskott om 10 218 tkr, vilket är 2 316 tkr lägre än budgeterat.

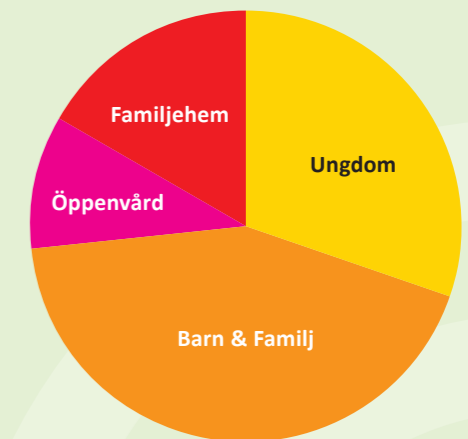
Nyckeltal

Rörelsemarginal:	-3,3 procent
Soliditet:	67,2 procent
Andel försäljning till ägarnas medlemskommuner:	76,5 procent

Utsikter för 2026

Budget för 2026 utgår från befintlig verksamhetsvolym vad gäller antal enheter, vilket innebär att de tre enheter där det vid årets start inte bedrivs verksamhet inte är inkluderade i budget. Detta gör att den budgeterade omsättningen är lägre än utfall 2025 och uppgår till 292 462 tkr. Sammantaget budgeterat resultat för bolaget uppgår till 37 tkr.

Försäljningsfördelning



Ungdom: 92 570 tkr	Öppenvård: 30 878 tkr
Barn & Familj: 130 795 tkr	Familjehem: 50 292 tkr



Vd har ordet

År 2025 tog vi på Gryning Vård viktiga kliv framåt. Mitt i ett år av förändring så har vi stärkt vår position som en trygg och långsiktig partner för kommuner, genom att erbjuda kvalitet, stabilitet och hållbara vårdlösningar.

Vi har stärkt samarbetet med våra ägare, fördjupat dialogen och skapat större tydlighet i vårt gemensamma uppdrag. Att andelen placeringar från våra ägarkommuner ökar visar på ett gott förtroende och att vårt fokus på långsiktighet och kvalitet ger resultat.

Under året har vi också fortsatt att utveckla kvaliteten i våra verksamheter. Genom tydligare styrning, förbättrade rutiner och ett målmedvetet arbete med regelefterlevnad står vi nu ännu bättre rustade att leverera trygg och säker vård. Våra medarbetares engagemang har varit avgörande – deras engagemang skapar verklig skillnad för de vi är till för, varje dag, dygnet runt.

”Gryning har gått in i 2026 som ett mer robust, modernt och hållbart bolag med en tydlig riktning.

Vi har även gjort viktiga investeringar för framtiden, bland annat genom att implementera en helt ny ITmiljö. Det stärker vår effektivitet och driftsäkerhet

och, inte minst, ger oss förutsättningar att stärka vår innovationsförmåga genom mer ändamålsmässiga digitala lösningar och verktyg.

När vi nu blickar framåt gör vi det med tillförsikt. Gryning har gått in i 2026 som ett mer robust, modernt och hållbart bolag med en tydlig riktning. Tillsammans fortsätter vi att utveckla vår verksamhet i nära partnerskap med kommunerna – med fokus på kvalitet, trygghet och vårt samhällsuppdrag.

Ivan Stipic
Vd Gryning Vård

Enheter A-Ö

För att hitta rätt insats för en klient kan du kontakta Grynings placeringsfunktion. Det gör du enkelt genom att ringa 020-700 710 eller skicka e-post till placeringsfunktionen@gryning.se.

På följande sidor finns information om och kontaktuppgifter till samtliga Grynings enheter. Genom att kontakta en specifik enhet får du ett

snabbt svar om tillgång på plats och förutsättningar för en placering. Ofta kan du även få råd av våra kompetenta medarbetare,

Ett tredje alternativ är vår digitala sökfunktion på gryning.se - ett lätt sätt att snabbt hitta rätt kontaktväg och enhet baserat på specifika behov och krav.

Ägs av kommuner – drivs av engagemang!

I över 25 år har Gryning erbjudit HVB- och öppenvård för barn, ungdomar och familjer, jour- och familjehem, beroendevård, lägenheter med stöd, insatser mot hedersrelaterat våld och förtryck, skyddat boende samt LSS-boende. Vi erbjuder rådgivning och utbildning samt hjälper till med placeringar. Kontakta våra enheter direkt eller placeringsfunktionen, tel 020-700 710. Gryning ägs av kommunerna i Västra Götaland via de fyra kommunalförbunden.

Boråsregionen Sjuhärads kommunalförbund

Fyrbodal



GÖTEBORGS
REGIONEN



skaraborgs
kommunalförbund

BARN OCH FAMILJ

Birkahemmet

📍 Birkagatan 3, Göteborg
☎ 031-25 64 10
✉ elisabeth.bjork@gryning.se

**Akut – Dygnet runt • HVB Spädbarn & föräldrar
Utredningar • Jourhem för barn 0-3 år**

Målgruppen på Birkahemmet är spädbarn och föräldrar som är i behov av stöd och hjälp under första levnadsåret samt spädbarnsfamiljer där det bedöms föreligga ett skyddsbehov.

AKUT

BARN OCH FAMILJ

Familjecentrum Fyrbodal

📍 Sparregatan 7, Vänersborg
☎ 0521-71 13 46
✉ bjorn.w-salthammer@gryning.se

**HVB Ensamplacerade barn • Familjer • Lägenhetsboende
Öppenvård • Utredningar • Behandling • Familjecentrum**

Familjecentrum Fyrbodal tar emot ensamplacerade 0-12 år samt familjer.

AKUT

Hagen Nederhuset

📍 Kullaviks konvaljväg 16, Kullavik
 📞 031-93 19 95
 ✉ rebecka.freden@gryning.se

HVB 9-14 år • Behandling

Nederhuset erbjuder heldygnsbaserad behandling och/eller kartläggning samt familjearbete för barn med omfattande relationssvårigheter, allvarliga beteendestörningar, neuropsykiatriska diagnoser eller svårigheter att fungera i grupp och skola.

Solsidan

📍 Sturegatan 11, Skara
 📞 0511-208 00
 ✉ annica.lassen@gryning.se

**Akut – Dygnet runt • HVB 0-12 år med eller utan föräldrar
Lägenhetsboende • Utredningar • Behandling**

Solsidan tar emot barn 0-12 år med eller utan föräldrar. Vid syskonplacering kan vi även ta emot äldre barn

AKUT

Sunnerö

📍 Sunnerövägen 3, Alingsås
 📞 070-225 42 67
 ✉ agnes.dahlin@gryning.se

HVB 8-11 år • Utredningar • Behandling

Sunnerö tar emot ensamplacerade barn 8-11 år som har behov av behandling och/eller kompletterande utredning till följd av ett utvecklat utagerande beteende.

Kristinedal

📍 Kristinedal, Fengersfors
 📞 0532-78 47 30
 ✉ ingela.knape@gryning.se

**Familjer med barn 0-14 år (samt medföljande äldre syskon)
HVB 9-14 år • Lägenhetsboende • Behandling**

Kristinedals barn- och familjeverksamhet tar emot och ensamplacerade barn 9-14 år och familjer med barn (0-14 år).

Trollbacken

📍 Olserödsgatan 67, Kungälv
 📞 0303-187 00
 ✉ camilla.sandelklint@gryning.se

**Akut – Dygnet runt • HVB 0-12 år med eller utan föräldrar
Lägenhetsboende • Utredningar • Behandlingar**

Trollbacken tar emot ensamplacerade barn 0-12 år, akut samt familjer med barn 0-12 år. Medföljande syskon kan vara äldre.

AKUT

Bergiusgården

📍 Arödsvägen 1, Ljungskile
 📞 070-514 55 03
 ✉ susanne.engelbretsson@gryning.se

**HVB 16-21 år • Beroendevård/missbruk • Behandling
Utredning • Öppenvård**

Bergiusgården tar emot ungdomar 16-21 år med missbruksproblematik avseende alkohol och droger. Heldygnsomsorg med vaken natt.

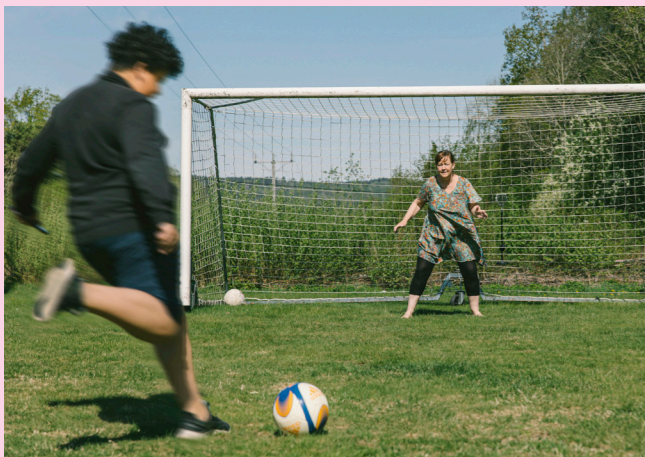
Lilla Torp

📍 Iskällareliden 6, Göteborg
 📞 031-707 31 73
 ✉ ylva.jungebring@gryning.se

Akut – Dygnet runt • HVB 12-21 år

Lilla Torp tar emot ungdomar 12-21 år som är i akut behov av placering. Heldygnsomsorg med vaken natt.

AKUT

**Sunnerö**

📍 Sunnerövägen 3, Alingsås
 📞 070-225 42 67
 ✉ agnes.dahlin@gryning.se

HVB 8-11 år • Utredningar • Behandling

Sunnerö tar emot ensamplacerade barn 8-11 år som har behov av behandling och/eller kompletterande utredning till följd av ett utvecklat utagerande beteende.

Kristinedal

📍 Kristinedal, Fengersfors
 📞 0532-78 47 30
 ✉ ingela.knape@gryning.se

**Familjer med barn 0-14 år (samt medföljande äldre syskon)
HVB 9-14 år • Lägenhetsboende • Behandling**

Kristinedals barn- och familjeverksamhet tar emot och ensamplacerade barn 9-14 år och familjer med barn (0-14 år).

Trollbacken

📍 Olserödsgatan 67, Kungälv
 📞 0303-187 00
 ✉ camilla.sandelklint@gryning.se

**Akut – Dygnet runt • HVB 0-12 år med eller utan föräldrar
Lägenhetsboende • Utredningar • Behandlingar**

Trollbacken tar emot ensamplacerade barn 0-12 år, akut samt familjer med barn 0-12 år. Medföljande syskon kan vara äldre.

AKUT

Hagen Överhuset

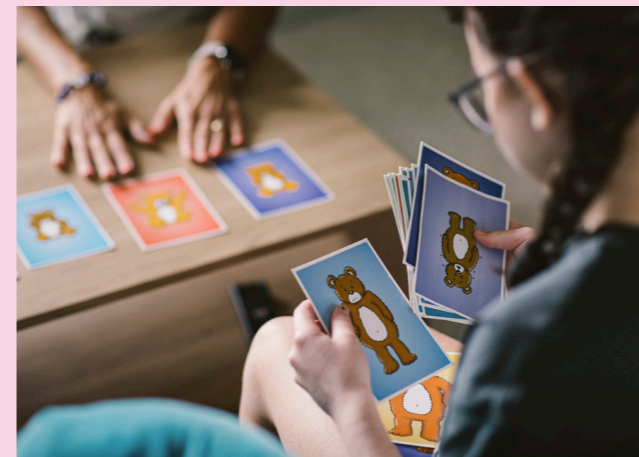
📍 Kullaviks konvaljväg 16, Kullavik
 📞 031-93 19 95
 ✉ rebecka.freden@gryning.se

HVB 14-18 år • Behandling • Stödboende 16-20 år

Hagen Överhuset tar emot ungdomar 14–18 år med konfliktfyllda relationer till familj, nätverk eller skola, ofta med utagerande beteende eller risk för kriminalitet och droganvändning.

Söderåsen

📍 Sandbäcksvägen, Mariestad
 📞 020-700 710
 ✉ placeringsfunktionen@gryning.se

HVB 12-16 år**Sparregården**

📍 Slussvägen 9, Vänersborg
 📞 0521-127 64
 ✉ gustaf.lundell@gryning.se

HVB 12-18 år • Behandling • Lägenhetsboende

Sparregården tar emot ungdomar 12-18 år med psykosociala problem, psykiatrisk tilläggsproblematik, trauma, relations- och skolproblem.



ÖPPENVÅRD

Resursteamet Göteborg

- Svangatan 4b, Göteborg
- 031-26 10 36
- anna-lena.grundel@gryning.se

**Stödboende • Öppenvård 16-23 år • Behandling
Träningslägenheter med stöd och behandling**

Vi jobbar med ungdomar 16–23 år i hemmet eller lägenhetsboende. Vi möter problem som skolk, kriminalitet, missbruk eller hemkonflikter. Vi erbjuder även stödboende och träningslägenheter med flexibelt anpassat stöd.

ÖPPENVÅRD

Resursteamet Alingsås

- Göteborgsvägen 16, Alingsås
- 031-26 10 36
- anna-lena.grundel@gryning.se

**Stödboende • Öppenvård 16-23 år • Behandling
Träningslägenheter med stöd och behandling**

Vi jobbar med ungdomar 16–23 år i hemmet eller lägenhetsboende. Vi möter problem som skolk, kriminalitet, missbruk eller hemkonflikter. Vi erbjuder även stödboende och träningslägenheter med flexibelt anpassat stöd.

STÖDBOENDE

Lyran

- Skenevägen 2, Örby
- 073-396 09 33
-

Stödboende 16-20 år • Lägenhetsboende

Lyrans verksamhet bedrivs i satellitlägenheter inom kommunerna Borås, Svenljunga och Mark. Vi tar emot ungdomar, unga vuxna och familjer från hela landet.



JOUR- & FAMILJEHEM

Jour- och Familjehem

- Iskällareliden 6, Göteborg
- Kungsgatan 7, Vänersborg
- 070-685 71 21
- tord.karlsson@gryning.se

Gryning erbjuder jour- och familjehem för barn och ungdomar 0-20 år. Våra familjer ser olika ut men i de flesta familjer är en förälder hemma på heltid. Grynings jour- och familjehem är noggrant utredda enligt Kälvestensmetoden. Samtliga familjer har deltagit i grundutbildningen "Ett hem att växa i" och får kontinuerligt vidareutbildning.

HEDER OCH SKYDD

Enheten Heder & Skydd

-
- 070-244 33 33
- skyddsboende@gryning.se

**HVB • Lägenhetsboende • Familjehem • Skyddat boende
Utredning • Behandling**

Vi erbjuder skyddat boende (HVB/lägenhet), skyddsutredningar, familjehem och öppenvård vid hedersvåld, våld i nära relation eller gängkriminalitet. Vi ger även råd och stöd till utsatta.

LSS

Claesborg

- Eriksdalsgatan 44, Skövde
- 0500-48 78 50
- anna.thornqvist@gryning.se

**Boende neuropsykiatrisk funktionsnedsättning
LSS • SoL • LVU**

Claesborg tar emot ungdomar 11-18 år med autism. Om ungdomen är inskriven i skolan finns möjlighet att bo kvar upp till 21 års ålder.

ÖPPENVÅRD

MST-teamet

- Svangatan 4b, Göteborg
- 031-26 10 36
- anna-lena.grundel@gryning.se

Öppenvård 12-17 år • Behandling

Vi jobbar med ungdomar med beteendeproblem, som exempelvis skolk, kriminalitet missbruk, och/eller svåra konflikter hemma.

**Grynings placeringsfunktion**

- 020-700 710
- placeringsfunktionen@gryning.se

Gryning finns i Västra Götaland – med tillgänglighet dygnet runt för Sveriges kommuner.



Grynings digitala utbud

– Gryning på nätet

Grynings digitala frukostföreläsningar är populära. I genomsnitt anmälde sig 463 personer till respektive tillfälle under 2025, vilket är en tydlig ökning jämfört med tidigare år. Deltagandet har också en stor geografisk bredd, totalt 255 unika kommuner, regioner och stadsdelsförvaltningar fanns representerade under året.

Utöver socialtjänst deltog även aktörer från andra delar av samhället, till exempel från universitet, högskolor, folkhögskolor, skolor, Kriminalvården, Polisen, BRÅ, jour- och familjehem, liksom journalister och studenter.



Scanna QR-koden för utbildningar och föreläsningar 2026.

- 24 januari** Året inleddes med en frukostföreläsning om den nya socialtjänstlagen, arrangerat tillsammans med SKR, Mölndals stad och Grums kommun.
- 28 februari** Frukostföreläsning om S.A.N.T.-modellen tillsammans med medarbetare från Grynings Solsidan.
- 27 mars** Birkahemmets arbete presenterades, med fokus på stöd till familjer med spädbarn.
- 25 april** Nadim Ghazale föreläste om social hållbarhet och samverkan.
- 23 maj** Gryningdagen arrangerades, fem digitala föreläsningar med det gemensamma temat Stoppa rekryteringen av barn och unga
- 26 september** Frukostföreläsning om skyddsarbete i hedersrelaterade ärenden, med Stella från Grynings enhet Heder & Skydd.

- 17 oktober** En välbesökt frukostföreläsning om gängens rekrytering av barn via sociala medier, med Namam Faraj, UngAngered. 906 personer var anmälda!
- 5 december** Året avslutades med en frukostföreläsning om Backa Barnet i Dalsland.



Familjehemsenhetens utbildningskatalog

Grynings Familjehemsenhet erbjuder sedan många år ett gediget utbildningsprogram. Syftet är att förmedla kunskap inom områden som rör familjehemsvård och ge jour-och familjehemsföräldrar samt socialtjänstens handläggare tillfälle till att mötas och utvecklas under trevliga former

Akut • Beroendevård • Behandling • Barn och familj • Familjehem
HVB • Insatser mot hedersrelaterat våld och förtryck • Jourhem
LSS • Lägenheter med stöd • Skyddat boende - Våld i nära relationer
Stödboende • Ungdom • Utredning • Öppenvård



Gryning Vård AB

Post: Box 5154, 402 26 Göteborg

📍 Ånäsvägen 44, Göteborg

☎ 031-703 39 50

✉ info@gryning.se



www.gryning.se